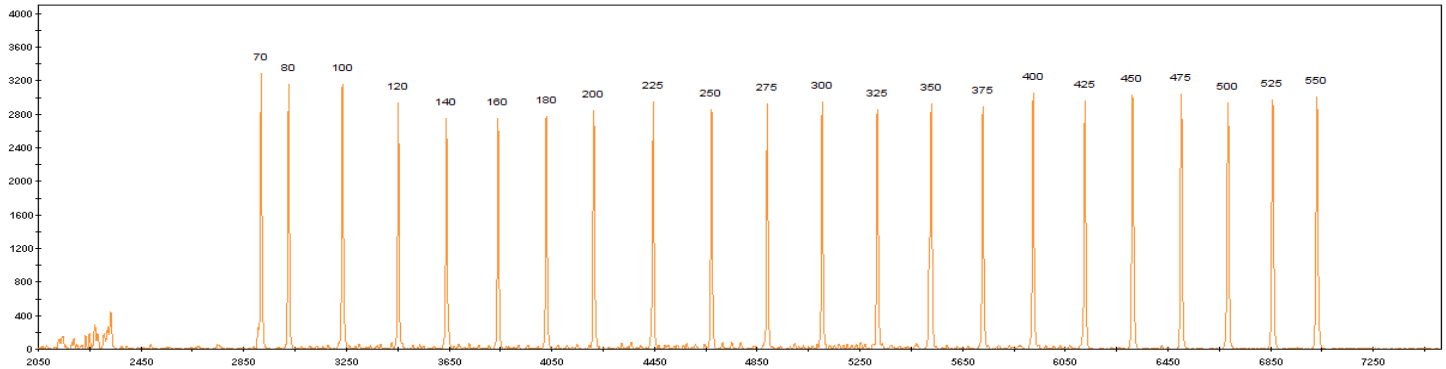


QD550 分子量内标

目录号	规格
	100 assay
	500 assay



QD550 分子量内标（又称分子量内对照，internal lane standards）由 22 条带有橙色标记的双链 DNA 片段组成，分子量分别是：70、80、100、120、140、160、180、200、225、250、275、300、325、350、375、400、425、450、475、500、525、550，可于 GeneScan 分析中用作分子量标准物，适用于 ABI 377、310、3100、3130、3130xl、3730、3730xl 和 3500 等一系列测序仪和遗传分析仪。

使用与保存：

ABI 3130XL 建议使用量：10 μl 上样体系中加入 0.25 μl - 0.35 μl 本产品，1 μl 扩增产物和 8.65 μl - 8.75 μl 去离子甲酰胺，95 $^{\circ}\text{C}$ 变性 3 分钟，冰浴 2 分钟即可上样检测。

ABI 3500 建议使用量：10 μl 上样体系中加入 0.2 μl - 0.3 μl 本产品，1 μl 扩增产物和 8.7 μl - 8.8 μl 去离子甲酰胺，95 $^{\circ}\text{C}$ 变性 3 分钟，冰浴 2 分钟即可上样检测。

本品带有荧光标记物，需要避光保存在 4 $^{\circ}\text{C}$ 冰箱。如果长期保存，请冻存在 -20 $^{\circ}\text{C}$ 或更低。避免反复冻融。

技术指标：

用 ABI 3130XL 遗传分析仪，3KV 上样电压，进样时间 10 秒，按照标准上样量，峰值为 3000rfu 左右（不同使用年限的仪器灵敏度不同，不同使用次数毛细管灵敏度也不同，本数据为本实验室数据），无明显杂峰和双峰、肩峰现象。

注意事项：

1. QD550 内标在电泳的时候需要更长的时间才能完成检测，某些仪器默认电泳时间较短，可能还没有检测到 550 条带时就会结束电泳，这种情况需要修改电泳时间设置；
2. 请勿将本品与甲酰胺混合后长期存放，这样可能导致内标降解，影响信号强度。